



monitoreo *mercado* *eléctrico*

BOLETÍN SEMANAL

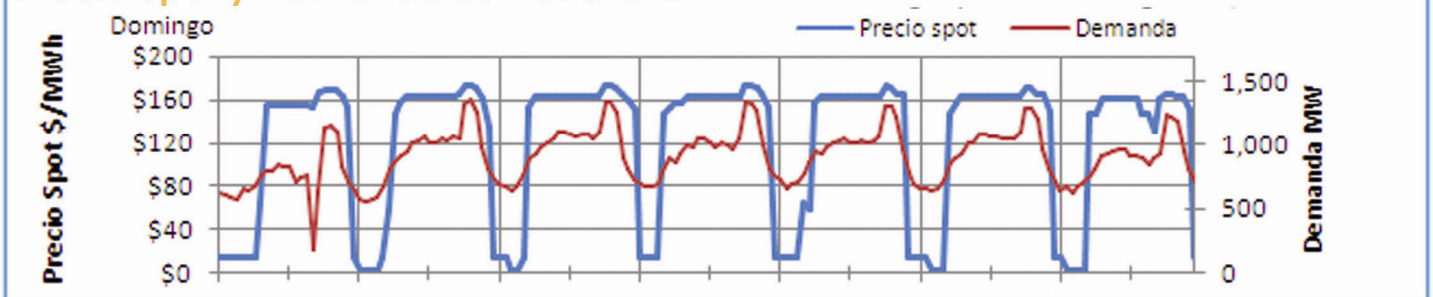


Comisión Nacional de Energía Eléctrica

31 de agosto al 6 de
septiembre 2008

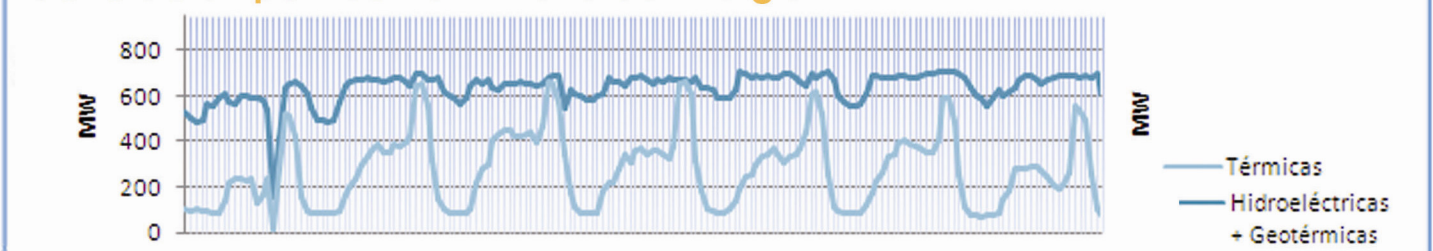
monitoreo del 31 de agosto al 6 de septiembre 2008

Precio Spot y Demanda Semanal SNI



El Precio Spot tuvo un promedio de 120.97 \$/MWh con una variación de \$ 20.7 respecto a la semana anterior, con un máximo de 172.51 \$/MWh el día martes a las 19 hrs. Y un mínimo de 0.9 \$/MWh el sábado a las 2 hrs. La demanda SNI tuvo un promedio de 911.21 MW, la demanda máxima fue el día lunes a las 19:15 hrs. con 1,357.02 MW y una mínima de 168.96 MW el día domingo a las 17 hrs. El coeficiente de correlación entre el precio y la demanda fue de 0.55. **Nota: el domingo se registraron 2 eventos de pérdidas en la demanda con la salida de la generadora San José a las 13:27 hrs. por variación de frecuencia y Guate Norte-Tactic a las 18:35 hrs.**

Generación por Fuente Primaria de Energía



FACTOR DE PLANTA

	Hidro	Geo	Térmica
MIN.	23%	0%	2%
MAX.	99%	100%	68%

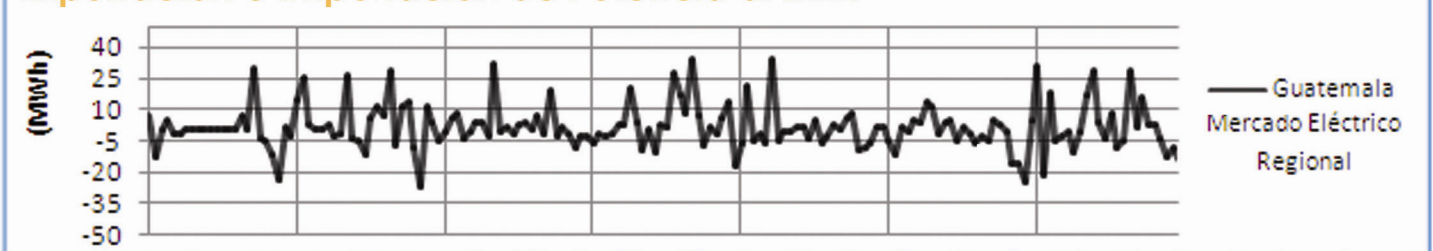
La tabla de arriba representa el porcentaje de utilización respecto a la capacidad instalada para las plantas hidroeléctricas, geotérmicas y térmicas en el SNI.

Exportación e Importación

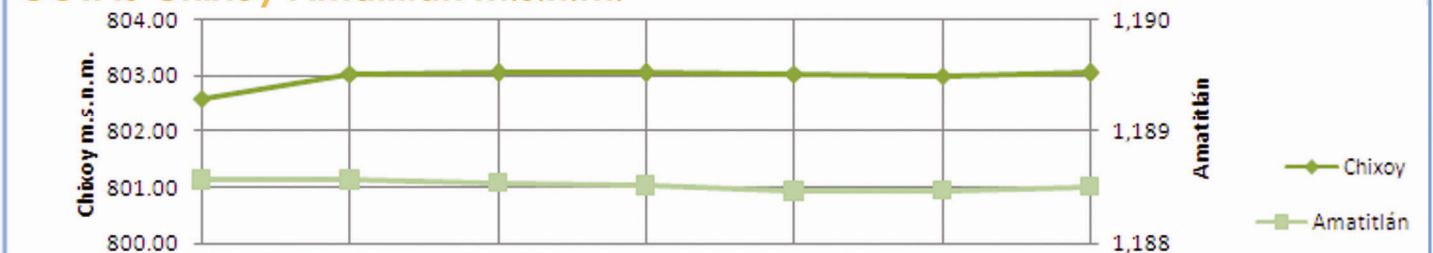
Guatemala exportó al MER un total de 0.27386 GWh. El Intercambio máximo de energía del sistema Guatemalteco al MER fue de 34.13 Wh el día martes a las 21 hrs. La importación máxima de energía del MER al sistema de Guatemala fue de -38.28 MWh el día sábado a las 18:15 hrs.

Fuente: Posdespachos del AMM usando registros horarios de energía del medidor de la Subestación Guate-Este.

Exportación e Importación de Potencia al MER



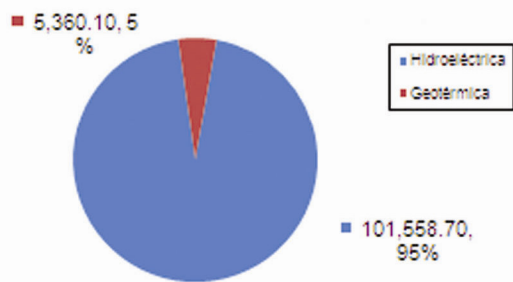
COTAS Chixoy Amatitlán m.s.n.m.



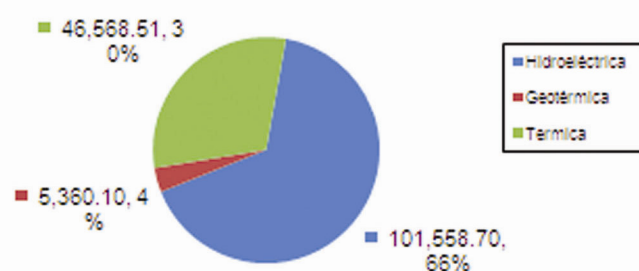
La cota de Chixoy presenta un valor de 802.59 a 803.04 m.s.n.m. con una variación de 0.45 m. La cota de Amatitlán presenta un valor de 1,188.56 a 1,188.5 m.s.n.m. con una variación de -0.06 m. Cota de rebalse de Chixoy: 803 m.s.n.m.

Nota: m.s.n.m. = metros sobre nivel del mar
cota = nivel del agua

Generación Semanal por Recursos Renovables (MWh)



Generación por fuente primaria de energía (MWh)



Demanda Programada Vrs. Real

La relación entre la demanda programada y el posdespacho se comportó con una desviación máxima de 78.38% y una mínima de 0.0129%, con un promedio de 3.21%, lo cual representa un desvío de -612.39MW, 0.14MW y 3.21MW respectivamente. El error máximo fue de 78.38% el día domingo a las 17 hrs. El MAPE fue de 3.24% mientras que la semana anterior fue de 2.26%.

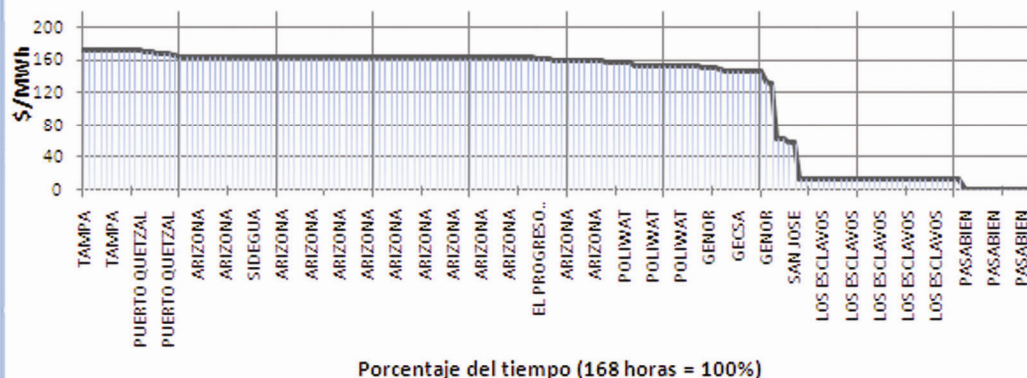


Curva de Duración del Precio Spot



El 10% del tiempo durante la semana el precio Spot se mantuvo al rededor de 166 a 172 US \$/MWh. El 50% del tiempo se mantuvo en un valor alrededor de 154 a 166 US\$/MWh. El 15% del tiempo se mantuvo un valor alrededor de 0.76 a 0.9 US\$/MWh.

Identificación de Generador Marginal



Se puede observar que los generadores que determinaron el precio del Mercado Spot, fueron: Arizona con 34%, Los Esclavos con 17%, y Poliwar con 9% de participación en la semana.

RESUMEN	Precio Spot	Demanda SNI	Hidro +Geo	Térmica	INT	Programa	Desviación %	Error %
MAX	172.51 \$/MWh	1,357.02 MW	708.40 Mw	662.80 MW	34.13 MW	1,348.40 MW	78.38%	78.38%
MIN	0.90 \$/MWh	168.96 MW	153.26 MW	15.70 MW	(26.43) MW	604.79 MW	0.0129%	0.01%
PROM	120.97 \$/MWh	911.21 MW	636.43 MW	227.19 MW	1.63 MW	924.71 MW	3.21%	3.24%

Coefficiente de Correlación Precio Demanda **0.5546**

Resumen Combustibles

	Anterior	Actual
US Gulf	97.63	89.75
NY Cargo	96.75	90.63
WTI	116.00	109.50

-7.88 ↓
-6.13 ↓
-6.50 ↓

EL precio a futuro del WTI en la semana se situó en un valor de 109.5 \$/BBL para entrega octubre. El promedio móvil de 5 días el Bunker NY Cargo 1% fue 90.625 \$/BBL., el US Gulf 3% fue 89.75 \$/BBL, promedio diario.